

【日本最大規模の着物イベント】

きものサロ―ネ2025

- ご協賛プランのご案内 -



きものサローネとは

きものサローネは、2012年の初開催以来、国内最大規模のきものファッション&カルチャーイベントとして毎年秋に開催されています。

2021年からは東京有楽町の東京国際フォーラムに場所を移しさらに大型化。

回を重ねるごとに規模と内容の盛り上がり、業界内外での発信力を高めており、

前回、2024年の開催は延べ約8000人のご来場者がありました。

着物をはじめ、和の文化を愛する人々が多くの集う2日間となっております。



きものサローネ 2025 開催概要

開催日

2025年11月1日(土)・2日(日)

会場

東京国際フォーラム E2ホール

東京都千代田区丸の内3丁目5-1

主催

きものサローネ実行委員会

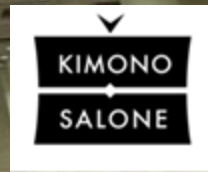
内容

100社以上による展示即売会

ステージイベント など

公式サイト

<https://www.kimono-salone.com/2025/>



ご協賛プラン一覧



	特典①	特典②	特典③	特典④	特典⑤	特典⑥	特典⑦	特典⑧	特典⑨	特典⑩
	Web ロゴ掲載	会場表示	SNS広告	パンフレット 広告掲載	ポスター 掲載	チラシ封入	御招待 チケット	YouTube 動画配信	ブース Or ステージ	ステージ インフォ メーション
スタンダード 5万円	●	●	●	●						
ブロンズ 10万円	●	●	●	●	●	●	●			
シルバー 30万円	●	●	●	●	●	●	●	●	●	●
ゴールド 50万円	●	●	●	●	●	●	●	●	●	●

※チラシの配布に特化した、チラシ封入プラン(5万円)もございます。

※表記の価格は税別価格です。

特典① Web ロゴ掲載

	対象
スタンダード 5万円	●
ブロンズ 10万円	●
シルバー 30万円	●
ゴールド 50万円	●

きものサローネWebサイトにロゴを掲出します。



※上位プランの Sponsor 様から順に掲載します。
 ※イメージです。

特典② 会場表示

	対象
スタンダード 5万円	●
ブロンズ 10万円	●
シルバー 30万円	●
ゴールド 50万円	●

受付ロビーパネル、会場入口パネル、ステージ横にロゴを表示します。

<受付ロビー>

受付・会場入口は右側です

真心をこめた着物づくり
すずのぎ
西陣織工業組合
西陣織会館

青山まもの学院
生きる、まもる、し。 KYO-ROMAN GROUP INCORPORATED
京都 暮らしのグループホールディングス

イサミ足袋本舗
菱屋 Calen Blossom 京都 wabitas
http://www.wabitas.com

Amureine® Sumally

<会場入口>

真心をこめた着物づくり
すずのぎ
西陣織工業組合
西陣織会館

青山まもの学院
生きる、まもる、し。 KYO-ROMAN GROUP INCORPORATED
京都 暮らしのグループホールディングス

イサミ足袋本舗
菱屋 Calen Blossom 京都 wabitas
http://www.wabitas.com

遊能舎®
Amureine®
Sumally

<ステージ横>

真心をこめた着物づくり
すずのぎ
西陣織工業組合
西陣織会館

青山まもの学院
生きる、まもる、し。 KYO-ROMAN GROUP INCORPORATED
京都 暮らしのグループホールディングス

イサミ足袋本舗
菱屋 Calen Blossom 京都 wabitas
http://www.wabitas.com

Amureine®
Sumally

※上位プランの sponsor 様から順に掲載します。
※イメージです。

特典③ SNS広告

	対象
スタンダード 5万円	●
ブロンズ 10万円	●
シルバー 30万円	●
ゴールド 50万円	●

公式SNS/YouTubeチャンネルで発信する出展者PR動画のエンディングに協賛スポンサー様をご紹介します。

出展者PR動画を各種SNSにて配信

動画のエンディングにてご紹介



※イメージです。

特典⑤ ポスター掲載

	対象
スタンダード 5万円	—
ブロンズ 10万円	●
シルバー 30万円	●
ゴールド 50万円	●

ポスターに協賛者名を掲出します。



主 催 | きものサローネ2024 実行委員会
 協 賛 | すずのき / 西陣織工業組合 / 青山きもの学院 / 京ろまんグループホールディングス / イサミ足袋本舗
 後 援 | 京都府 / 東京織物卸商業組合 / 京都織物卸商業組合 / 西陣織工業組合 / 名古屋織物卸商業合
 丹後織物工業組合 / 博多織工業組合 / 本場大島紬織物協同組合

※イメージです。
 ※5/30までのお申し込み者に限ります。

特典⑥ チラシ封入

事前に事務局宛に送付いただいたチラシを、アッセンブルして当日のご来場者にお配りします。

	対象
スタンダード 5万円	—
ブロンズ 10万円	●
シルバー 30万円	●
ゴールド 50万円	●



※ブロンズは2000枚、シルバー以上は5000枚となります。
 ※内容によって配布できない場合があります。事前に事務局にお問い合わせください。

特典⑦ 招待券

	対象
スタンダード 5万円	—
ブロンズ 10万円	10枚
シルバー 30万円	20枚
ゴールド 50万円	50枚

ご招待用のチケットをご提供いたします。
当日券は2,000円を予定しております。



※ プランにより枚数が異なります。

特典⑧ YouTube配信広告

イベント当日のステージイベントの様子をYouTube配信します。
動画のエンディングに協賛スポンサー様をご紹介します。

	対象
スタンダード 5万円	—
ブロンズ 10万円	—
シルバー 30万円	●
ゴールド 50万円	●



ステージイベントの様子をYouTubeで配信



動画のエンディングにてご紹介



※イメージです。

特典⑨ ステージ or ブースの利用

	対象
スタンダード 5万円	—
ブロンズ 10万円	—
シルバー 30万円	10分
ゴールド 50万円	20分

シルバー以上のプランでは、
ステージもしくは専用ブースのどちらかをご利用いただけます。

ステージ



[目安] 10分：商品説明 など
20分：トークショー など
30分：ファッションショー など

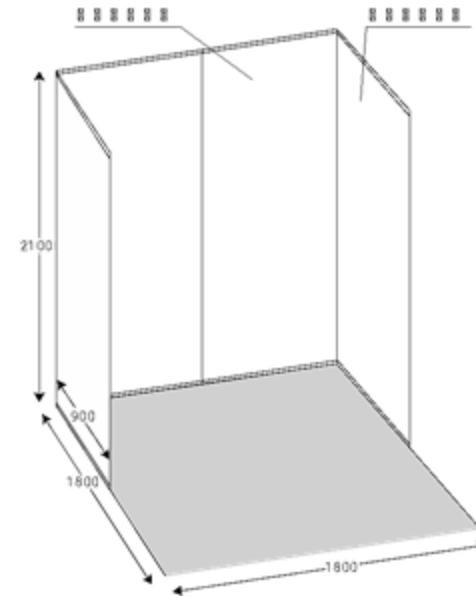
含まれるもの

音響、照明設備の利用、進行の打ち合わせ

含まれないもの

出演者、着付け、着物、特別な設備（スモークマシン、スポットライト、映像投影設備など）

1ブース



サイズ 1.8m*1.8m

特典⑩ ステージインフォメーション

シルバー以上のプランでは、ステージにおいて総合MCが、ブースやステージの案内をさせていただきます。

	対象
スタンダード 5万円	—
ブロンズ 10万円	—
シルバー 30万円	10分
ゴールド 50万円	20分



※イメージです。

シルバー・ゴールドご協賛プランで ブース出展をされる際のご注意

協賛プランでのブース出展につきましては以下の点にご注意ください。

●その場での試飲や試食に関してはNGです。

パッケージになって持ち帰る事が可能である場合はサンプリングは可能です。

配布した飲み物や食べ物をお客様判断で飲食されるのはOKですが、その場で飲食をお勧めするのはNGです。

●契約の強要や範囲外での活動はNGです。

商品等の契約に関しては許可しておりますが、契約の強要や許可範囲外のお客様へのお声がけなどは禁止させて頂いております。

●サンプリングやPR商品については事前審査させていただきます。

サンプリングする商品につきましては、きものサローネ実行委員会にて事前に審査させていただきますので、事前にサンプリング商品をご提示ください。

●設営撤去についてのお願い

- ・サンプリング商品、PR物等の入荷及びブース内の装飾・設置につきましてはは準備日<10/31（金）>の14：00～17：30まででお願いします。
- ・撤去につきましては、<11/2（日）> 18：00以降、お客様が退場されたのを確認後、速やかにお願いします。
- ・車両搬入（搬出）ピット数に限りがありますので、事前に車両の搬入出（駐車時間）に関しては事務局までご相談・ご予約ください。

●その他

- ・音や映像を出される場合は、周囲のお客様や出展者にご配慮ください。
- ・当日出たゴミは基本お持ち帰り頂きます。ゴミの処理につきましてはのご相談も有料にて承ります。事務局までご相談ください。

出演ステージの オプション 編集動画提供



	対象
スタンダード 5万円	—
ブロンズ 10万円	—
シルバー 30万円	10分
ゴールド 50万円	20分

シルバー・ゴールドにおいて、ステージを選択された場合には、オプションとして出演ステージイベントの様子を撮影し、ダイジェスト動画を制作いたします。



ステージイベントの様子を撮影



ダイジェスト動画を制作し納品



自社のSNSなどに掲載などご活用いただけます

※イメージです。

単独でもお申し込み可能な チラシ封入プラン 5万円（税別）



事前に事務局宛に送付いただいたチラシを、アッセンブルして当日のご来場者にお配りするプランです。

ご来場者に配布



※きものサローネ2025のパンフレット、チラシ封入プランをお申し込み者さまのチラシをサローネ側のスタッフが、事前に袋に封入し、ご来場者の入場時にお一人ずつにお配りします。

※配布人員をご手配いただく必要はございません。

※チラシは、最大5,000枚となります。

※チラシは、A3二つ折り、もしくはA4ペラのサイズを想定しております。

A3二つ折りは、折られた状態(A4)でご送付ください。

また、内容によって配布できない場合があります。

事前に事務局にお問い合わせください。

※協賛プランに申し込まれなくても、チラシ封入プランだけの申し込みが可能です。

本資料に関するお問い合わせ

きものサローネ実行委員会 事務局

〒460-0011

愛知県名古屋市中区大須3-31-22 C Forest II 4F

TEL : 080-2892-5326 (平日10時~17時)

FAX : 052-252-0580

MAIL : kimonosalone@gmail.com

本件担当 : 高橋ひろたか

TEL : 090-6493-8938

MAIL : takahashi@wafukubunka.com



目的の如何を問わず、本資料より得られる情報の無断共有、無断複製、無断転載、その他二次利用行為等の国内および国外の著作権により禁止される行為を固く禁じます。そのような行為が発見された場合、弊社は法的措置をとる場合がございます。本資料は、弊社が信頼できると判断した資料・データ等により作成いたしました。その正確性および完全性について保証するものではありません。また使用されるデータ等は過去のものであり、今後の成果を保証・約束するものではありません。提供した資料や情報によりトラブルや損害などが発生した場合、弊社は一切の責任を負いません。

本資料に関するご不明点・ご質問点等は担当までお問い合わせください。